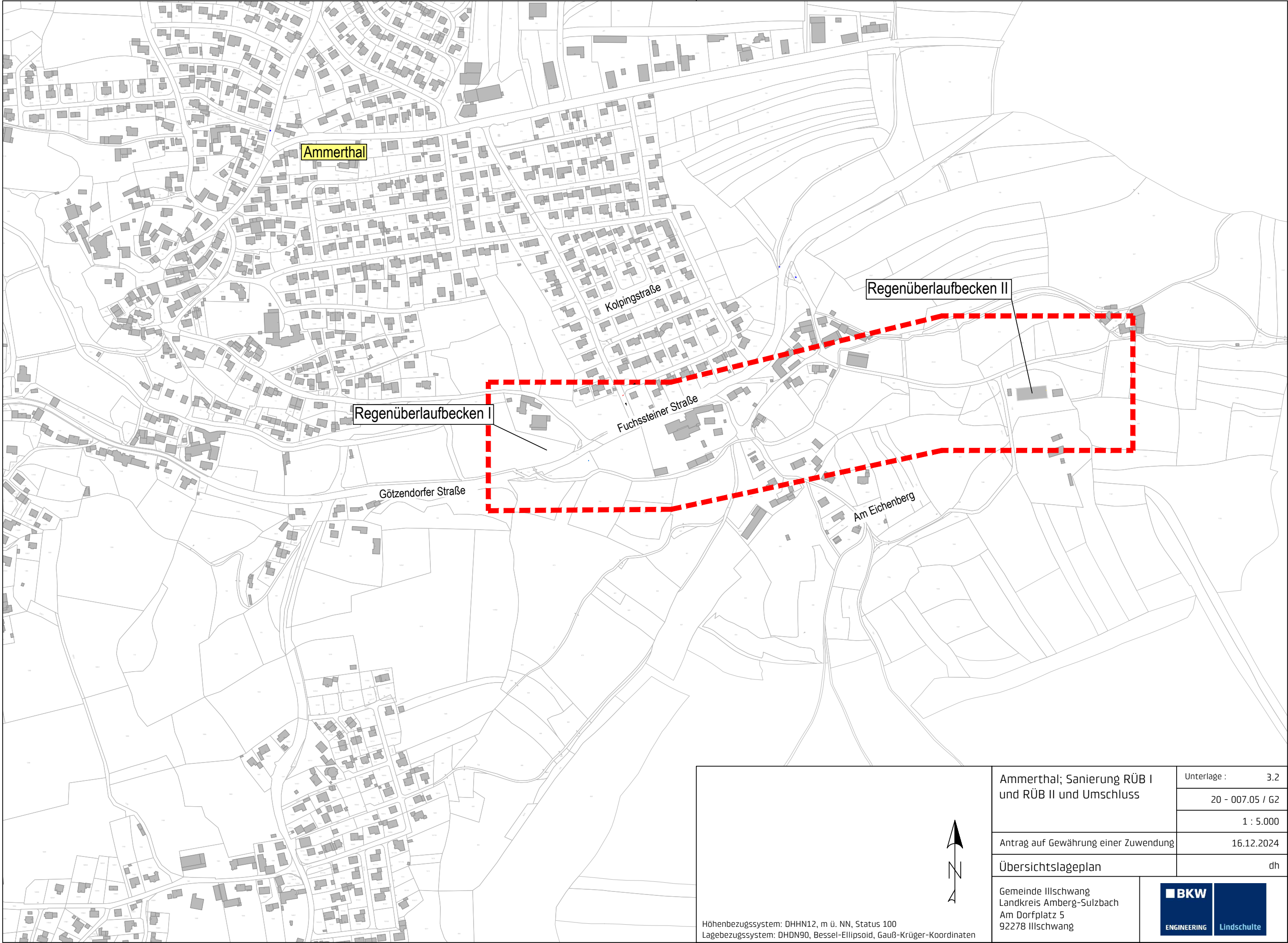





" Diese Zeichnung ist unser geistiges Eigentum. Sie darf gemäß §§ 1,2 und 11ff UrhG und 823 BGB ohne unsere schriftliche Genehmigung weder vervielfältigt und unbefugt verwendet, noch Dritten zur Einsicht überlassen oder in sonstiger Weise inhaltlich mitgeteilt werden"

P:\020 - Gemeinde Ammerthal\20-07 AWA Ammerthal\20-007 05 Sanierung RÜB I und II und Umschluss 03_Plane_2007\05\02 Planung_2007\05\02-007 05 002.dwg



	Ammerthal; Sanierung RÜB I und RÜB II und Umschluss		Unterlage : 3.2	
			20 - 007.05 / G2	
			1 : 5.000	
	Antrag auf Gewährung einer Zuwendung		16.12.2024	
	Übersichtslageplan		dh	
Gemeinde Illschwang Landkreis Amberg-Sulzbach Am Dorfplatz 5 92278 Illschwang				

Höhen Bezugssystem: DHHN12, m ü. NN, Status 100

Lage Bezugssystem: DHDN90, Bessel-Ellipsoid, Gauß-Krüger-Koordinaten